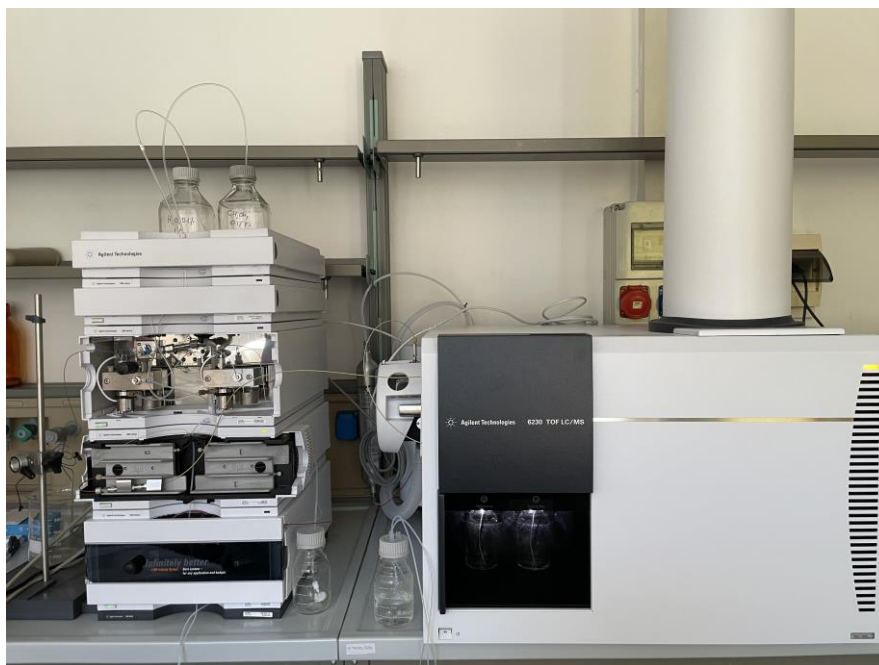


LC-MS ESI-TOF 1260/6230DA Agilent

Ubicazione: Laboratorio -2Ma06

Responsabile: Lucia Panzella (lucia.panzella@unina.it; 081-674131)



Descrizione: Sistema LC-MS ad alte prestazioni dotato di degasser, pompa binaria, modulo di erogazione solvente di riferimento isocratico, iniettore manuale, comparto colonna termostato, sorgente ESI doppio nebulizzatore, analizzatore MS TOF. Lo strumento è collegato ad un generatore di azoto Zefiro LC-MS 35.

Prenotazione:

https://teams.microsoft.com/l/channel/19%3as8ebROjremYjhDWxXRNGK_6t48xin9wi7myPSI27xc1%40thread.tacv2/Generale?groupId=a0588d57-e094-4abf-b066-ecc890260ea0&tenantId=2fcfe26a-bb62-46b0-b1e3-28f9da0c45fd

Calendario:

https://teams.microsoft.com/l/channel/19%3as8ebROjremYjhDWxXRNGK_6t48xin9wi7myPSI27xc1%40thread.tacv2/Generale?groupId=a0588d57-e094-4abf-b066-ecc890260ea0&tenantId=2fcfe26a-bb62-46b0-b1e3-28f9da0c45fd

Regolamento:

<http://www.scienzechimiche.unina.it/documents/13645316/0/Regolamento+LC-MS/69008b2f-a129-473e-8a5e-5b14600ca0e9>

Per le modalità di utilizzo e prenotazione fare riferimento al regolamento.

