

Dipartimento di Scienze Chimiche

Il Dipartimento di Scienze Chimiche è una struttura all'avanguardia, in grado di esternalizzare le proprie attività operando sul mercato in ambito clinico, alimentare ed ambientale.

Il Dipartimento è presente sul territorio e svolge da più di un decennio attività in conto terzi di progettazione e di consulenza capaci di dare in tempi rapidi soluzioni operative e risposte specifiche a esigenze analitiche, di verifica, di controllo.

Il Dipartimento dispone di laboratori di ricerca e di analisi dotati di moderne strumentazioni e di un parco macchine per analisi strumentali con attrezzature moderne in grado di risolvere sia problematiche analitiche che di sviluppo di nuovi protocolli, prodotti o procedure per meglio rispondere alle varie esigenze provenienti dal territorio.

Principali Strumentazioni disponibili

Mineralizzatori con microonde

Cromatografi ionici

Cromatografi HPLC

MALDI TOF-TOF 4800 Plus

LC-ESITOF

Q-TOF Premiere nanoUPLC-MS/MS

4000Q-Trap nanoLC-MS/MS

CHIP-MS LC-MS/MS Q-TOF

CHIP-MS LC-MS/MS Ion Trap

ABI Procise protein sequencer

Quattro Micro LC-MS

nanoLC-MS/MS OrbiTrap

nano LC-MSMS iKey QQQ

ZQ 2000 LC-MS

VOYAGER MALDI DE STR

VOYAGER MALDI DE LINEAR

6 HP MSD GC-MS

2GCMSMS

ICPMS

ICP ottico

LCMSMS QQQ

Il Dipartimento di Scienze Chimiche si trova in via Cinthia 8, nel Complesso Universitario di Monte S. Angelo raggiungibile in auto attraverso la Tangenziale di Napoli (USCITA Fuorigrotta)

Si effettuano:

- **Analisi cliniche.**
- **Analisi di acque e suolo.**
- **Analisi agro-alimentari.**
- **Analisi ambientali**
- **Analisi speciali**

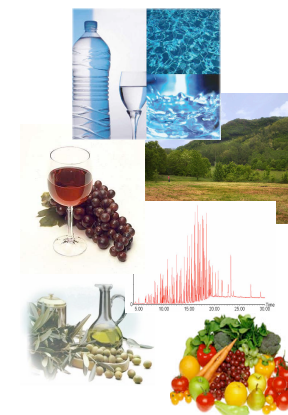
Il personale del dipartimento è di supporto alle aziende per la stesura di pareri tecnici, relazioni scientifiche, consulenze tecnico-scientifiche, per ottemperare la normativa comunitaria

(Reg. UE 852/04 e Reg. UE 178/02) e nazionali (D. Lgs. 31/01 e D. Lgs. 152/2006).

Accordi specifici da concordare di volta in volta potranno essere stipulati per i costi delle differenti analisi. Riduzioni dei costi saranno definiti per analisi multiple o per numeri elevati

di campioni. Nel caso di analisi particolarmente complesse, sarà fornita

apposita consulenza per definire le strategie più idonee alla risoluzione dei problemi. In questi casi, saranno preparati opportuni preventivi a seconda delle specifiche necessità.



Di seguito sono riportate alcune delle analisi che il Dipartimento effettua:

- analisi chimiche e microbiologiche delle acque potabili e termali nonché quelle destinate all'irrigazione in agricoltura e all'uso industriale;
- Analisi dei matrici ambientali solide e liquide, aria secondo D. Leg. 152 2006



- analisi chimiche di alimenti e dei relativi prodotti trasformati;
- analisi e caratterizzazione di fanghi termali;
- ricerca e quantificazione di:

- Idrocarburi Policiclici Aromatici

- (IPA)

- Policlorobifenili (PCB)

- Ftalati

- Fenoli

- Diossine

- Furani

- Aldeidi

- Ammine

- Pesticidi

- Composti organici volatili

- (VOC)

- Idrocarburi aromatici

- Idrocarburi alogenati

- cancerogeni e non

- Solventi

- Idrocarburi ≥ 12

- fitofarmaci

- Idrocarburi ≤ 12

- Metalli

- Anioni

- Cationi

- pH

- COD

- BOD

- TOC



Tipizzazione olii (Fingerprint composti volatili e non volatili)

Tipizzazione vini (Fingerprint composti non volatili)

Tipizzazione grappe e bevande alcoliche (Fingerprint composti non volatili)

Controllo manifattura p

(Fingerprint peptide trij Cheratine dei Peli)

Modifiche proteine del siero del latte per trattamenti inc

Identificazione di siero specie diverse in latte

Analisi acidi grassi

Analisi oligosaccaridi

Analisi manufatti artistici (cere, pigmenti, resine, gomme, olii, metalli, leganti proteici)



Medicina Del Lavoro

Dosaggio Di Ammine Aromatiche

Dosaggio Di Vitamine

Mineralogramma Del Capello

Analisi Tossicologica Del Capello

Dosaggio Di Farmaci

Dosaggio Di Ormoni

Dosaggio Di Prostaglandine

Dosaggio Di Ossilipine

Dosaggio Di Leucotrieni

Dosaggio Di Acido Arachidonico